



CONDOMINIO CAMPESTRE
**MIRADOR
DEL LAGO**



EL LOTE IDEAL PARA TU CASA IDEAL



NUESTRO PROYECTO —

MIRADOR DEL LAGO

CONDOMINIO CAMPESTRE

Llega a Polonuevo, Atlántico 'Mirador del Lago'.
Un nuevo proyecto de lotes campestres situado estratégicamente a tan solo 45 minutos de Barranquilla, a 25 minutos del aeropuerto y 3 minutos de la plaza de Polonuevo, Atlántico.

Este gran proyecto busca brindar a sus residentes un ambiente tranquilo, seguro, con escrituración inmediata y con amenidades de primer nivel.





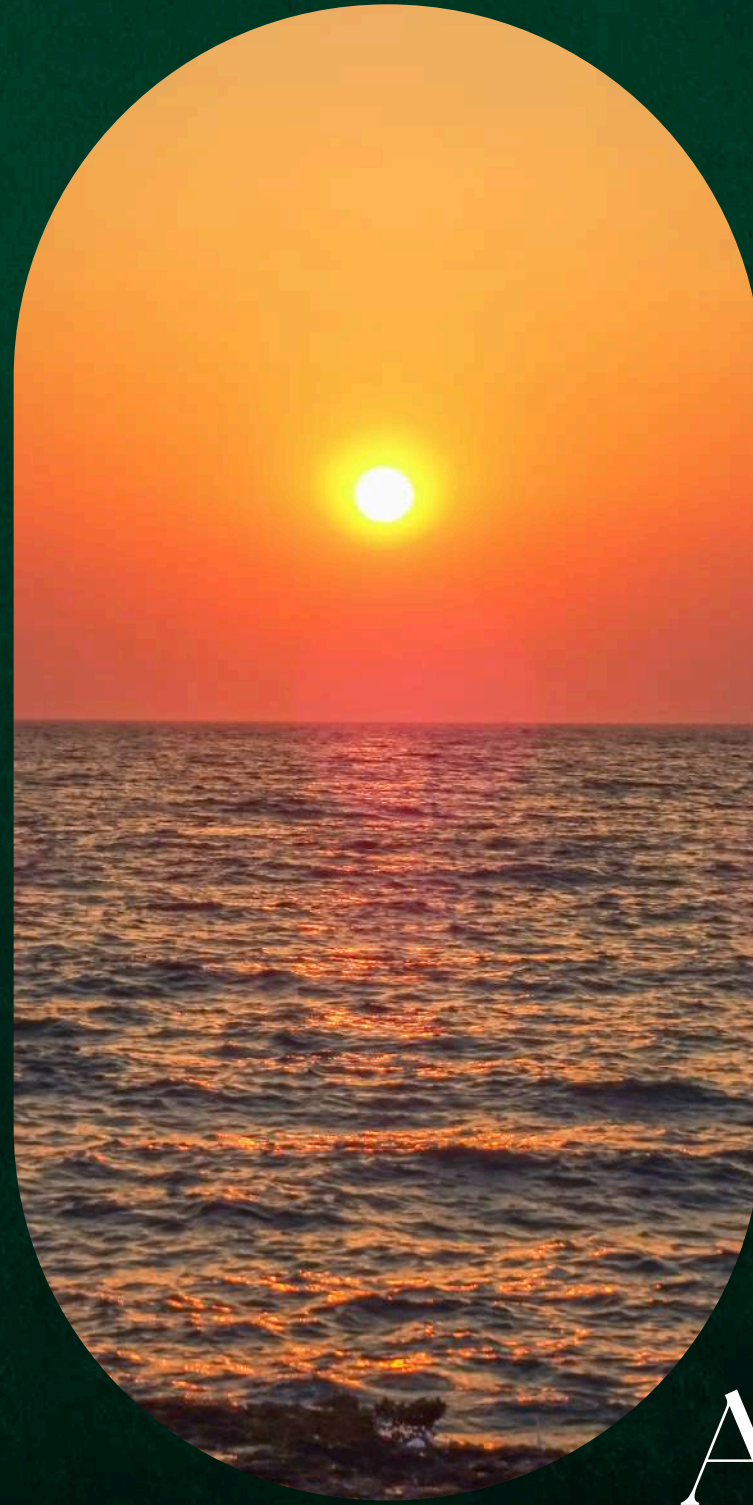
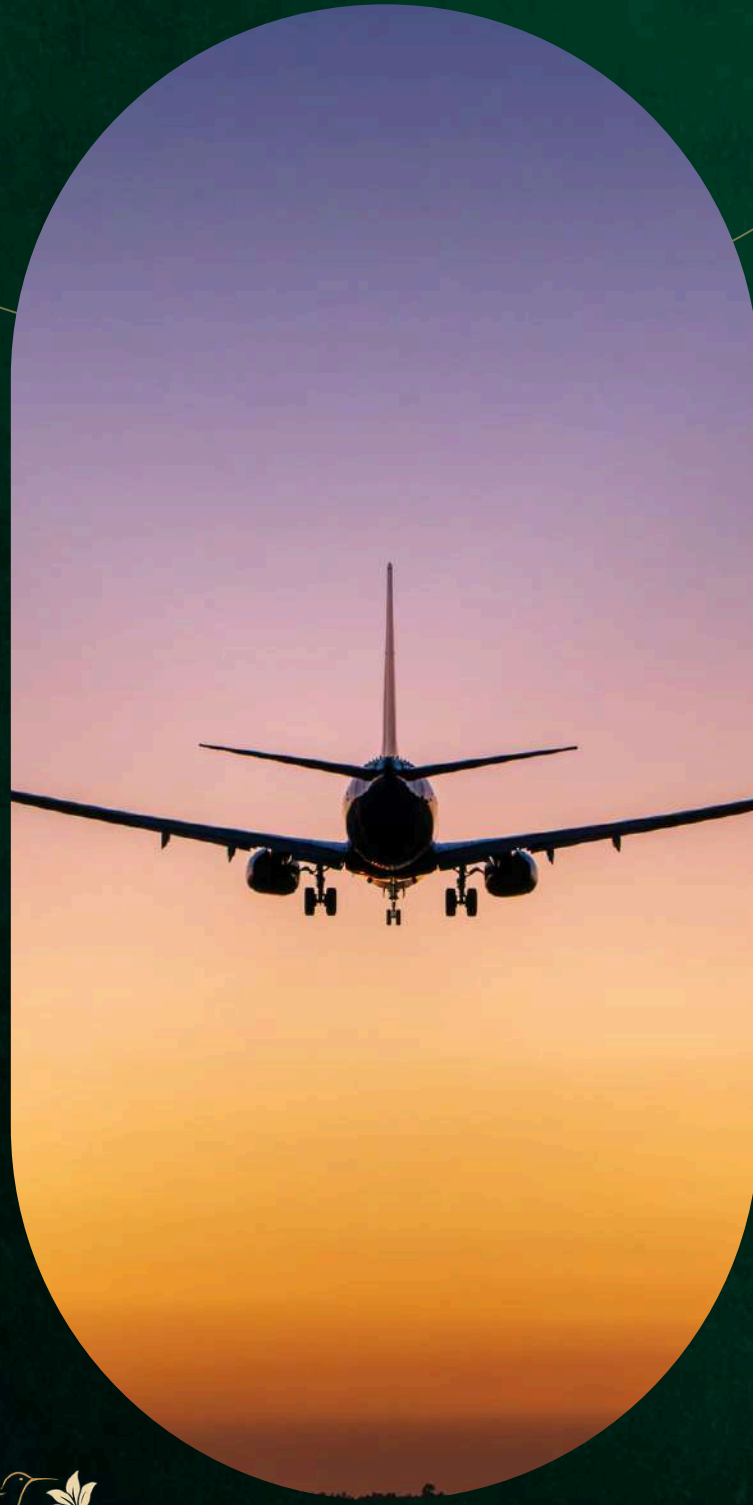
— NUESTRO TERRITORIO

POLONUEVO

conocido como el "diamante del Atlántico", destaca por su vibrante cultura, calidez humana y tradición agrícola, siendo un epicentro gastronómico famoso por sus inigualables bollos de yuca y el Festival del Cerdo y la Yuca.

Es un municipio tranquilo, con un creciente sector campestre, valorización inmobiliaria y mejor conectividad vial, consolidándose como un destino turístico y de inversión en el Atlántico.





3 Min del casco urbano

10 min Baranoa, Atlántico

25 min del Aeropuerto

9 min de Santo Tomás, Atlántico

30 - 40 min de las playas
más cercanas (Sabanilla o
Puerto Colombia)

— UBICACIÓN Y

ALREDEDORES



— ÁBRELE LA PUERTA A TU
SUEÑO CAMPESTRE

Lotes campestres disponibles desde los 500m² y 1.000m² donde podrás construir libremente la casa de tus sueños.



Agua Potable y
energía eléctrica



Libre
construcción



Portería
y seguridad

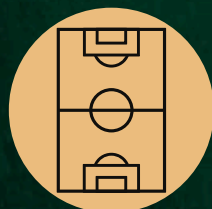


Amenidades
exclusivas



AMENIDADES PARA DISFRUTAR

Amenidades que puedes disfrutar en familia una vez se haya cancelado el 50% del valor total del lote



**CANCHA
MÚLTIPLE**



**KIOSCO
-BOHÍO-**



**PARQUE
INFANTIL**



**PISCINA
LUXURY**



**PORTERÍA
DE LUJO**

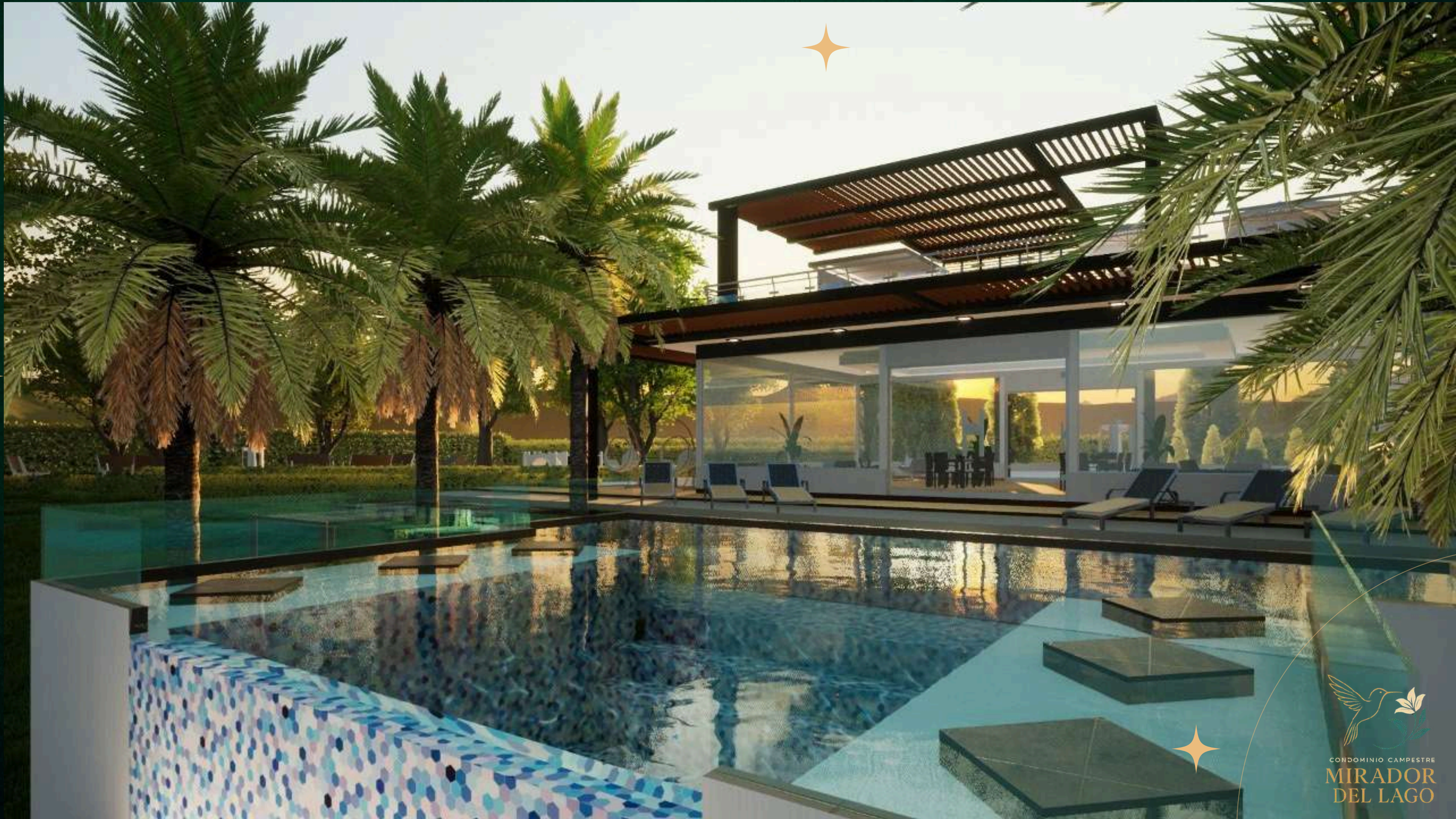


**MIRADOR
DEL LAGO**



**SENDEROS
ECOLÓGICOS**





CONDOMINIO CAMPESTRE
**MIRADOR
DEL LAGO**



CONDOMINIO CAMPESTRE
MIRADOR
DEL LAGO



PLANO DEL PROYECTO

MIRADOR DEL LAGO

CONDOMINIO CAMPESTRE

14.5 hectáreas

116 lotes

9 Manzanas

12 lotes CHALET

CONVENCIONES:

- DISPONIBLE
- SEPARADO
- VENDIDO

- Portería
- Zona Social
- Lago
- Zona Verde
- Sala de ventas
- Zona Chalet
- CDI de Polonuevo



— POR QUÉ INVERTIR EN MIRADOR DEL LAGO



Ubicación estratégica y conexión: Cuenta con todos los servicios urbanos por la cercanía al centro del municipio. Cercanía a tiendas, farmacias y zonas comerciales.



Amenidades variadas: cancha múltiple, piscinas y senderos ecológicos, promoviendo un estilo de vida activo, familiar y premium.



Flexibilidad de pago: Hasta 36 meses sin intereses, facilitando la inversión y adaptándose a diferentes presupuestos.



Escrituración inmediata: Una vez termines de financiar tu lote, te entregamos escrituración inmediata para que puedas construir de manera inmediata

INVIERTE EN TUS SUEÑOS

Financiación directa del 100% del valor total de tu lote sin codeudor y sin intereses.

Separa tu lote con

\$1 MILLÓN

de pesos colombianos

cancela la
cuota inicial

40%

del **valor total**
del lote

Cancela
el restante

60%

a 36 meses en
cuotas fijas




Síguenos:



CONTÁCTANOS —
TR3NDS
INMOBILIARIA

Somos la llave que abre puertas a **inversiones exitosas**

 350-893-1742

 www.tr3ndsinmobiliaria.com

